

## POZNÁMKY:

- VŠEOBECNÉ INFORMACE JSOU UVEDENY V PŘÍLOZE Č. 001 - TECHNICKÁ ZPRÁVA  
- POKUD NENÍ UVEDENO JINAK UVAŽUJE SE ZKOSENÍ HRAN 20/20 mm  
- VYTÝČENÍ NOSNÉ KONSTRUKCE VIZ PŘ. Č. 007.3

DLE POŽADAVKŮ DIAGNOSTIKY A MĚŘENÍ ÚČINKU BLUDNÝCH PROUDŮ JE NUTNO DO BEDNĚNÍ VLOŽIT PŘÍPADNĚ KABELOVÉ CHRÁNIČKY  
VŠEKERÉ POŽADAVKY NA TATO VEDENÍ BUDOU STANOVENA V RÁMCI STAVBY, PO ZVOLENÍ KONKRÉTNÍHO SYSTÉMU DIAGNOSTIKY

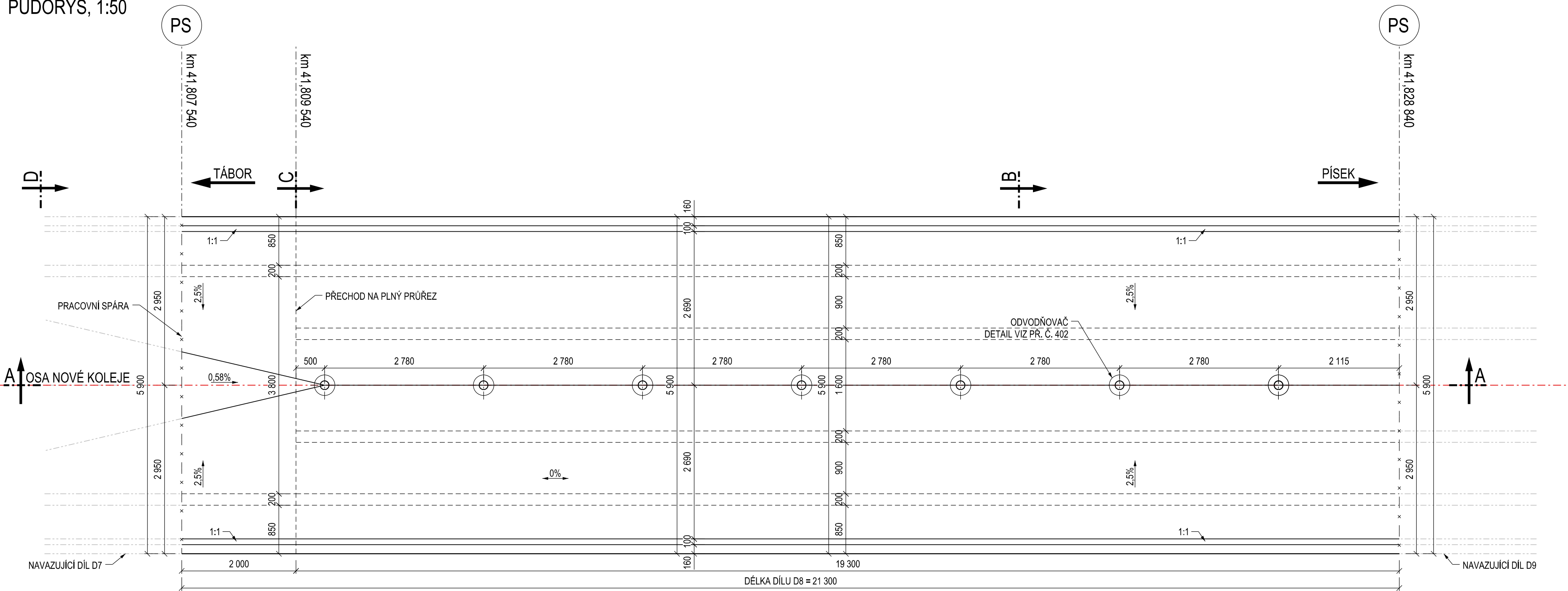
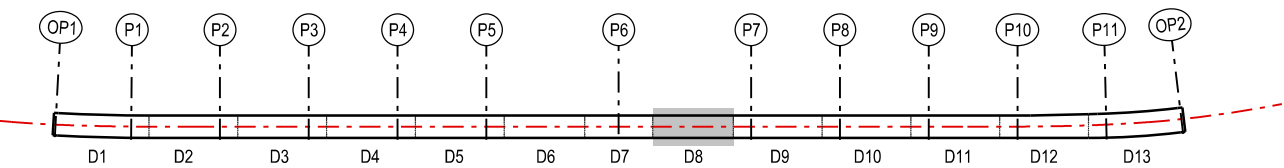
**MATERIÁL:**

PEVNOSTNÍ TŘÍDY DLE ČSN EN 1992-1-1  
STUPNĚ VLIVU PROSTŘEDÍ DLE TKP 18, ČSN EN 206+A1 A ČSN P 73 2404  
PODROBNÁ SPECIFIKACE MATERIÁLŮ JE UVEDENA V TECHNICKÉ ZPRÁVĚ

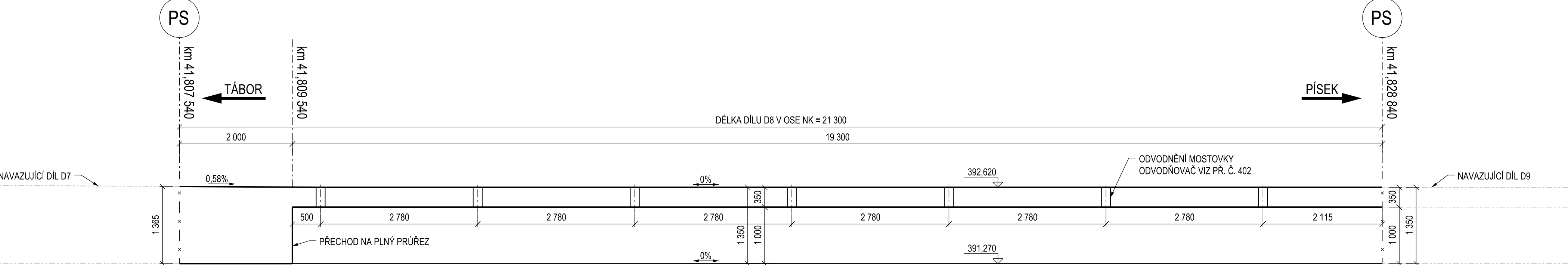
NOSNÁ KONSTRUKCE C35/45 - XC3, XF3 - Cl 0,2 - Dmax 16 mm - S3 (S4)  
97,3 m3

BETONÁŘSKÁ VÝZTUŽ	B500B
PŘEDPÍNACÍ VÝZTUŽ	Y1860S7 - 15,7 - A

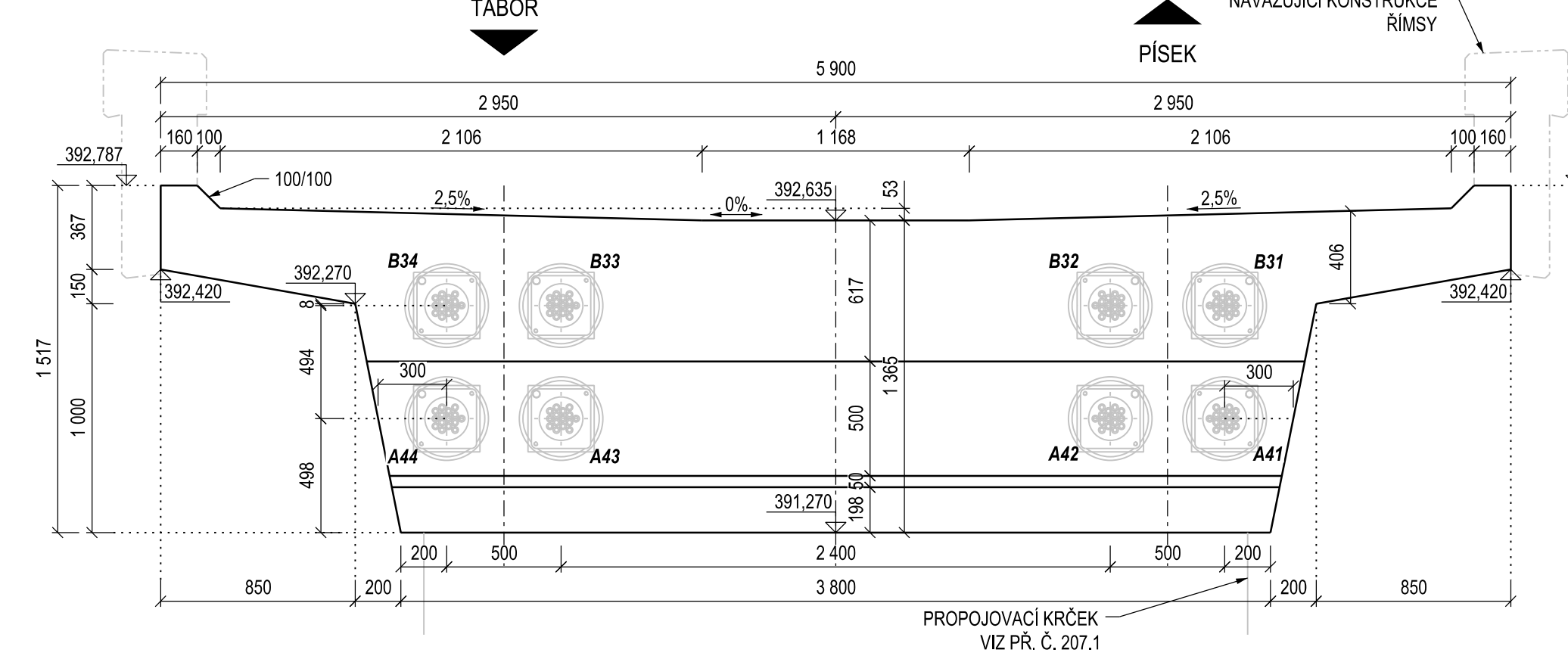
### SCHÉMA MOSTOVKY:



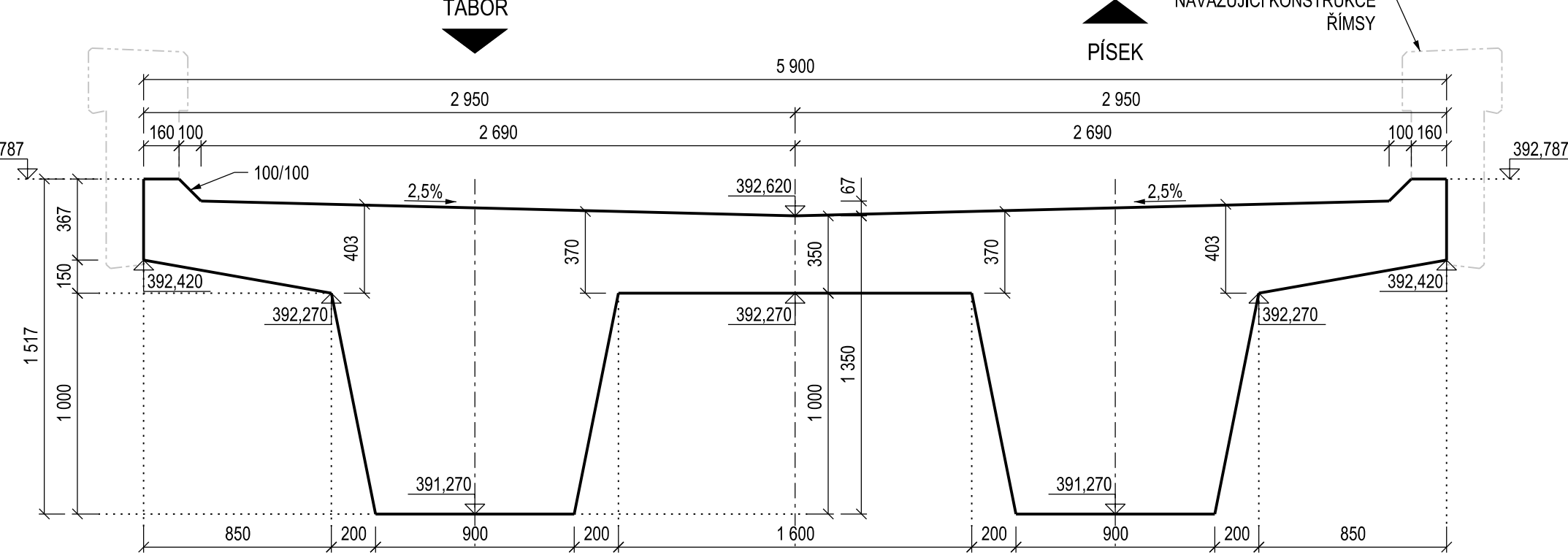
PODÉLNÝ ŘEZ A-A, 1:50



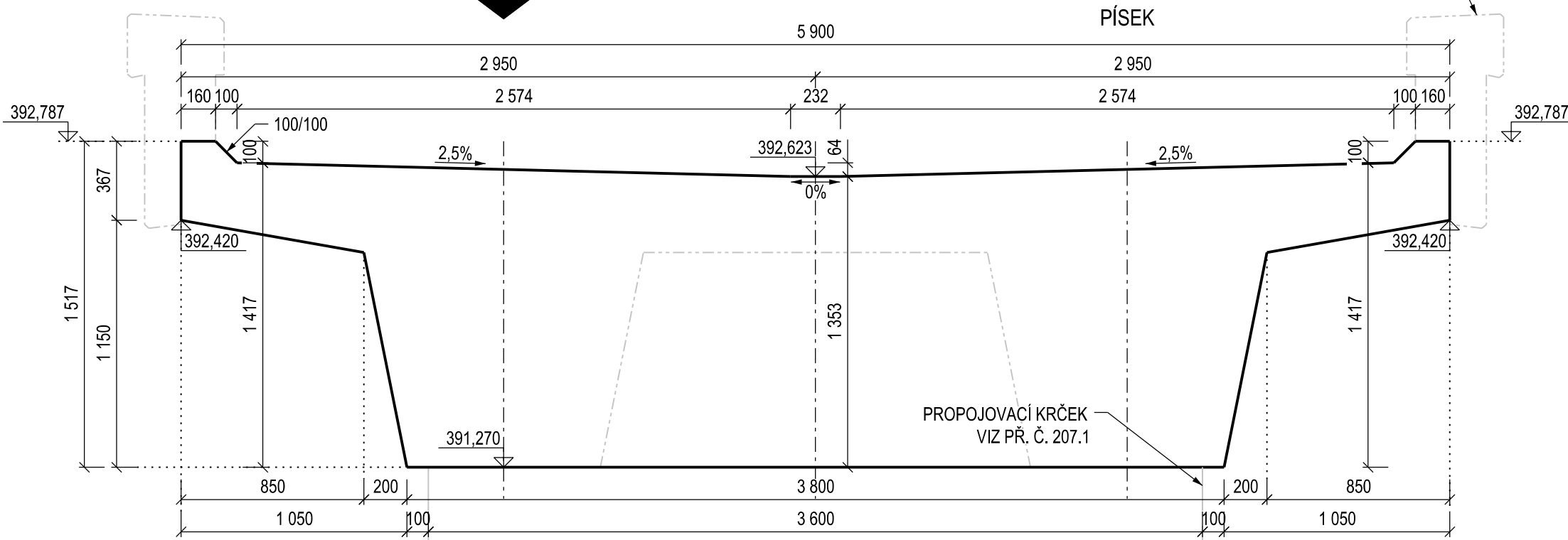
POHLED NA ČELO D-D, 1:25



### ŘEZ V POLI B-B, 1:25



ŘEZ C-C, 1:25



## ČÁST D.2

VÝŠKOVÝ SYSTÉM B<sub>p</sub>v

Číslo změny:	Obsah změny:	Datum změny:
00	-	-
01	-	-
02	-	-

Objednatel: **SPRÁVA ŽELEZNIČNÍ  
DOPRAVNÍ CESTY**

Správa železniční dopravní cesty, s.o.  
Dlážděná 1003/7, 110 00 Praha 1

Stavební správa západ  
Sokolovská 278/1955, 190 00 Praha 9

<b>Generální projektant:</b>  <b>SUDOP PRAHA</b>	<b>SUDOP PRAHA a.s.,</b> Olšanská 1a, 130 00 Praha 3 tel.: +420 267 084 111 fax: +420 224 230 316 e-mail: praha@sudop.cz	<b>Hlavní inženýr projektu:</b> ING. MARTIN VLASÁK  Garant profese: ING. MARTIN VLASÁK
----------------------------------------------------------------------------------------------------------------------------------------------	--------------------------------------------------------------------------------------------------------------------------------------	----------------------------------------------------------------------------------------------------

**SUDOP PRAHA a.s., STŘEDISKO - MOSTŮ**

Vedoucí střediska:	Odpovědný projektant SO:	Vypracoval:	Kontroloval:
ING. DANA WANGLER	ING. JAKUB GÖRINGER, Ph.D.	ING. JAKUB GÖRINGER, Ph.D.	ING. TOMÁŠ MARTINEK

Název akce:	Číslo smlouvy:	
<b>REKONSTRUKCE MOSTU V KM 41,791 TRATI TÁBOR - PÍSEK</b>	17 186 209	
	Projektový stupeň:	
Část:	DUSP+PDPS	
INŽENÝRSKÉ OBJEKTY MOSTY, PROPUSTKY A ZDI SO 20-01 ŽELEZNIČNÍ MOST PŘES VD ORLÍK	Datum:	
	10/2019	
	Číslo části:	
	D.2.1.4	
Název přílohy:	Mřížka:	Počet formátů:
	1:50 (25)	8 x A4
<b>TVAR NOSNÉ KONSTRUKCE - DÍL D8</b>	Číslo přílohy:	
		<b>308.1</b>

DOKUMENT LZE UŽÍVAT POUZE VE SMYSLU PRÍSLUŠNÉ SMLOUVY O DILO, ŽADNÁ JEHO ČÁST NEMŮŽE BYT DLE ZÁKONA č. 121/2000 Sb. KOPIROVÁNA NEBO JINÝM ZPŮSOBEM ROZŠÍŘOVÁNA. BEZ SOUHLASU SUDOP PRAHA a.s.